



## APRÈS LA VISITE...

### POURSUIVEZ VOS RECHERCHES

- Mini stage en Lycée Professionnel : contactez votre Collège
- Journées portes ouvertes des Établissements
- Documentation au CDI

### FAITES LE POINT

- Avec le psychologue de l'Éducation Nationale, conseil en orientation
- Avec le professeur principal
- Avec les parents

### POUR ALLER + LOIN

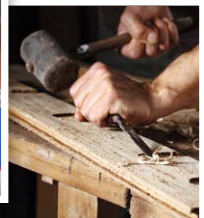
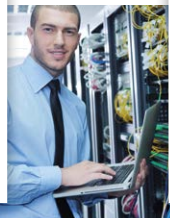
#### LE CENTRE D'INFORMATION ET D'ORIENTATION EST À VOTRE DISPOSITION

- Les sites internet
- Des tests et des questionnaires d'intérêt
- Des rencontres individualisées



### RÉGION PAYS DE LA LOIRE - SICF/APEL49 - RÉSEAU INFORMATION JEUNESSE - J - VILLE D'ANGERS

Retrouvez aussi sur le pôle orientation, les personnels de la Région des pays de la Loire avec des outils d'information adaptés, le coordinateur du Service d'Information et de Conseil aux Familles (SICF / Apel49), les conseillers départementaux et locaux du réseau Information Jeunesse et du J - Ville d'Angers. Des professionnels conseil vous apporteront toutes informations utiles sur votre orientation, mais aussi sur votre future vie d'étudiant, les démarches de recherche d'emploi, les dispositifs pour accompagner les jeunes dans la vie active, ...



#### Les centres d'infos et d'orientation

- 12 Rue Papiou de la Verrie, 49000 ANGERS
- 3 rue Sévigné, 49400 SAUMUR
- 41 avenue de l'Europe (entrée bd Richelieu), 49300 CHOLET

Création graphique - Magali AC - Crédit photo - istockphoto

[WWW.FORUM-ORIENTATION-ANGERS.FR](http://WWW.FORUM-ORIENTATION-ANGERS.FR)



Un événement :



Avec le soutien de :



Un événement :



Avec le soutien de :

# 22<sup>e</sup> édition FORUM DE l'Orientation 2023

## ANGERS I

PARC DES EXPOSITIONS

BY CALEP

[WWW.FORUM-ORIENTATION-ANGERS.FR](http://WWW.FORUM-ORIENTATION-ANGERS.FR)

+ DE  
**220**  
EXPOSANTS

**PÔLE  
FILIÈRE  
SANTÉ, SERVICES  
À LA PERSONNE,  
LABORATOIRE,  
SOCIAL,  
ENSEIGNEMENT**



FICHES  
MÉTIERS



# VOUS LES AVEZ RENCONTRÉS SUR LE **PÔLE**

## SANTÉ | SERVICES À LA PERSONNE | LABORATOIRE | SOCIAL | ENSEIGNEMENT

### LYCÉE BOURG CHEVREAU S<sup>TE</sup> ANNE

7 rue du 8 Mai 1945 - 49504 SEGRÉ-EN-ANJOU BLEU Cedex

02 41 92 28 52

✉ secretariat@bourg-chevreau.org

📞 lycee-bourg-chevreau.paysdelaloire.e-lyco.fr

#### PORTES OUVERTES

**VEND. 12/01/2024** 🕒 17H À 20H  
(exclusivement futurs 3PM)

**VEND. 02/02/2024** 🕒 17H À 20H

**SAM. 03/02/2024** 🕒 9H À 13H

**VEND. 04/04/2024** 🕒 17H À 20H



### ENSEMBLE SCOLAIRE S<sup>T</sup> BENOÎT

Lycée - Pôle administratif général :

5 cloître Saint-Martin - BP 32209

49022 ANGERS Cedex 02

02 41 88 09 00

📞 www.saintbenoitangers.org



#### PORTES OUVERTES

**VEND. 19/01/2024** 🕒 17H À 21H  
(34 bd Foch à Angers)

**SAM. 20/01/2024** 🕒 9H À 13H  
(34 bd Foch à Angers)

### LYCÉE JOSEPH WRESINSKI

10 rue Valentin Haüy - 49100 ANGERS

02 52 09 41 01

📞 www.lyceejosephwresinski.fr

#### PORTES OUVERTES

**SAM. 16/12/2023**  
🕒 9H30 À 12H / 13H30 À 16H

**SAM. 10/02/2024** 🕒 9H30 À 12H30

**VEND. 07/06/2024** 🕒 17H30 À 20H



### ÉCOLE TERRADE

Place du Chapeau de Gendarme

49000 ANGERS

02 41 68 21 21

📞 www.ecoleterrade.com



#### PORTES OUVERTES

**MERC. 20/12/2023** 🕒 9H30 À 11H30

**SAM. 27/01/2024** 🕒 9H À 15H

**MERC. 21/02/2024** 🕒 9H30 À 11H30

### CCI DE MAINE-ET-LOIRE

02 41 20 53 60

✉ delphine.thomas@maineetloire.cci.fr

📞 www.cciinformation49.fr



#### PORTES OUVERTES

**SAM. 09/12/2023** 🕒 9H À 13H

**DIM. 18/02/2024** 🕒 9H À 17H

**SAM. 25/05/2024** 🕒 9H À 13H

### LES BUISSONNETS

41 avenue Maurice Mailfert

49240 AVRILLÉ

02 41 24 19 70

✉ accueil@lesbuissonnets49.cneap.fr

📞 lesbuissonnets49.fr



#### PORTES OUVERTES

**SAM. 09/12/2023** 🕒 8H30 À 12H30

**VEND. 16/02/2024** 🕒 16H30 À 19H30

**SAM. 17/02/2024** 🕒 9H30 À 12H30

**VEND. 24/05/2024** 🕒 16H30 À 19H30

### LYCÉE ET CENTRE DE FORMATION

#### JEANNE DELANOUE

11 bd Jeanne d'Arc - BP60427

49304 CHOLET Cedex

02 41 63 74 74

📞 www.jeannedelanoue.com



#### PORTES OUVERTES

**VEND. 26/01/2024** 🕒 17H À 20H

**SAM. 27/01/2024** 🕒 9H À 16H

**MERC. 17/04/2024** 🕒 17H À 20H

### IFSO - Institut de Formation Santé de l'Ouest

4 Rue Darwin

49000 ANGERS

02 41 72 17 15

📞 www.ifso-asso.org



#### PORTES OUVERTES

**SAM. 16/03/2024**

**SAM. 13/04/2024** 🕒 9H À 12H

### FACULTÉ DE SANTÉ - Département de Pharmacie

16, bd Daviers

49045 ANGERS Cedex 01

02 41 22 66 00

<https://www.univ-angers.fr/fr/acces-directs/facultes-et-instituts/faculte-de-sante/formations/departement-pharmacie.html>



#### PORTES OUVERTES

**SAM. 03/02/2024**

### GRETA CFA 49

3 rue de Létanduère

49000 ANGERS

02 41 24 11 11

📞 www.greta-cfa-paysdelaloire.fr



### IFAS SIMONE VEIL

77 Rue Salpinte

49000 ANGERS

02 41 24 11 11



#### PORTES OUVERTES

**VEND. 16/02/2024** 🕒 17H À 20H

(IFAS Simone Veil)

**SAM. 17/02/2024** 🕒 9H À 12H

(IFAS Simone Veil)

### INSTITUTION MONGAZON

1 rue du Colombier

49000 ANGERS

02 41 66 41 33

📞 www.mongazon.org



#### PORTES OUVERTES

**VEND. 12/01/2024**

**SAM. 13/01/2024**

### DDEC

5 rue du Haut Pressoir

49010 ANGERS Cedex 01

02 41 79 51 51

📞 www.ddec49.fr



### IPSA - Institut de Professionnalisation Sportive

47 bd du Roi René - 49100 ANGERS

06 46 20 63 52

📞 www.formations-ipsa.fr



#### PORTES OUVERTES

**SAM. 13/01/2024**

**VEND. 16/03/2024**

### LYCÉE LA PROVIDENCE

33 av Gustave Ferrié

49300 CHOLET

02 41 75 28 00

📞 www.providencecholet.com



#### PORTES OUVERTES

**VEND. 08/12/2023** (Enseignement supérieur)

**SAM. 02/02/2024** (Enseignement supérieur)

**DIM. 03/02/2024** (Enseignement supérieur)

**VEND. 19/01/2024** (Lycée professionnel)

**SAM. 20/01/2024** (Lycée professionnel)

**LUN. 18/03/2024** (Lycée professionnel)